



Znajdź swoje rowerowe szczęście już teraz:  
brandenburgische-seenplatte.de/na-rowerze/

# ucieknij od codzienności na rowerze

Poczuj las, wodę i  
przestrzeń.  
Odkryj swoją nową  
ulubioną trasę rowerową  
na Pojezierzu  
Brandenburskim!

seenplatte

## ROWEREM OD STARÓWKI DO STARÓWKI

„TOUR BRANDENBURG”  
& TRASY ROWEROWE  
HISTORYCZNE CENTRA  
MIAST



brandenburgia



## Rowerem od starówki do starówki

Poszukujecie pomysłów na kolejną krótką wycieczkę, chcielibyście doświadczyć wyjątkowych wrażeń na łonie natury bądź poznać prawdziwe sekrety Brandenburgii? W takim razie dobrze trafiliście: na naszych kanałach w mediach społecznościowych i w naszym newsletterze oprowadzimy Was po historycznych starówkach, rozległych łąkach, dziewiczych lasach, zacisznych jeziorach i wyjątkowych miejscach wybranych przez nas i ekspertów z naszych jedenastu regionów turystycznych.

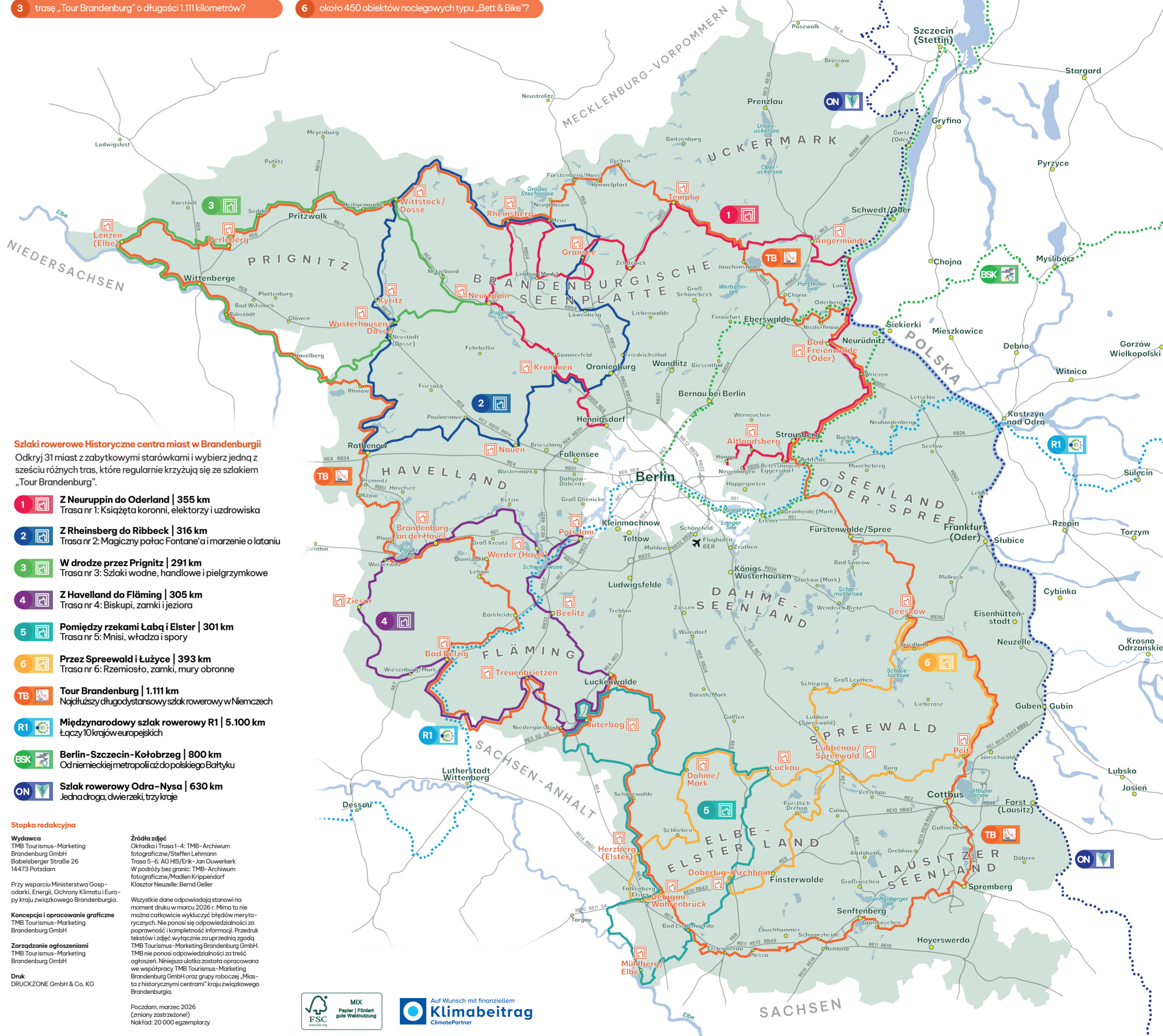
Sześć faktów o Brandenburgii. Czy wiecie, że Brandenburgia ma...

- 1 około 11.600 kilometrów ścieżek rowerowych?
- 2 31 zabytkowych centrów miast, które można zwiedzać na rowerze?
- 3 trasę „Tour Brandenburg” o długości 1.111 kilometrów?
- 4 ponad 3.000 jezior, w których można się kąpać?
- 5 most rowerowy, po którym kiedyś jeździły pociągi?
- 6 około 450 obiektów noclegowych typu „Bett & Bike”?

## Śledź nas na Facebooku

Na co jeszcze czekacie? Dajcie się porwać, by odkrywać nowe rzeczy. Zaplanujcie tutaj swój następny urlop, a zobaczycie że Brandenburgia oferuje niesamowite możliwości do realizacji Waszych pomysłów. Zapraszamy na @Odkryj Brandenburgię.

Zeskanuj teraz kod QR!



### Szlaki rowerowe Historyczne centra miast w Brandenburgii

Odkryj 31 miast z zabytkowymi starówkami i wybierz jedną z sześciu różnych tras, które regularnie krzyżują się ze szlakiem „Tour Brandenburg”.

- 1 **Z Neuruppin do Oderland | 355 km**  
Trasa nr 1: Książęta koronni, elektorzy i uzdrowiska
  - 2 **Z Rheinsberg do Ribbeck | 316 km**  
Trasa nr 2: Magiczny pałac Fontane'a i marzenie o lataniu
  - 3 **W drodze przez Prignitz | 291 km**  
Trasa nr 3: Szlaki wodne, handlowe i pielgrzymkowe
  - 4 **Z Havelland do Fläming | 305 km**  
Trasa nr 4: Biskupi, zamki i jeziora
  - 5 **Pomiędzy rzekami Łabą i Elster | 301 km**  
Trasa nr 5: Mniisi, władza i spory
  - 6 **Przez Spreewald i Łużyce | 393 km**  
Trasa nr 6: Rzemiosło, zamki, mury obronne
- Tour Brandenburg | 1.111 km**  
Najdłuższy długodystansowy szlak rowerowy w Niemczech
- Międzynarodowy szlak rowerowy R1 | 5.100 km**  
Łączy 10 krajów europejskich
- Berlin - Szczecin - Kołobrzeg | 800 km**  
Od niemieckiej metropolii aż do polskiego Bałtyku
- Szlak rowerowy Odra-Nysa | 630 km**  
Jedna droga, dwie rzeki, trzy kraje

### Stopka redakcyjna

**Wydawca**  
TMB Tourismus-Marketing  
Brandenburg GmbH  
Babelsberger Straße 26  
14473 Potsdam

Przy wsparciu Ministerstwa Gospodarki, Energii, Ochrony Klimatu i Europy kraju związkowego Brandenburgia.

**Koncepcja i opracowanie graficzne**  
TMB Tourismus-Marketing  
Brandenburg GmbH

**Zarządzanie ogłoszeniami**  
TMB Tourismus-Marketing  
Brandenburg GmbH

**Druk**  
DRUCKZONE GmbH & Co. KG

**Źródła zdjęć**  
Okładka i Trasa 1-4: TMB-Archivum  
fotograficzne/Steffen Lehmann  
Trasa 5-6: AG HIS/Erik-Jan Ouwkerk  
W podróży bez granic: TMB-Archivum  
fotograficzne/Madlen Krippendorf  
Klasztor Neuzelle: Bernd Geller

Wszystkie dane odpowiadają stanowi na moment druku w marcu 2026 r. Mimo to nie można całkowicie wykluczyć błędów merytorycznych. Nie ponosi się odpowiedzialności za poprawność i kompletność informacji. Przedruk tekstów i zdjęć wyłącznie za uprzednią zgodą TMB Tourismus-Marketing Brandenburg GmbH. TMB nie ponosi odpowiedzialności za treść ogłoszeń. Niniejsza ulotka została opracowana we współpracy TMB Tourismus-Marketing Brandenburg GmbH oraz grupy roboczej „Miasta z historycznymi centrami” kraju związkowego Brandenburgia.

Poczdam, marzec 2026  
(zmiany zastrzeżone)  
Nakład: 20 000 egzemplarzy



## Jedynie w swoim rodzaju

Miasta z zabytkowymi starówkami w Brandenburgii

Czy wiedzieliście, że handel odpustami w Jüterbog zapoczątkował reformację albo że w Wittstock (Dosse) znajdują się jedyne w Niemczech całkowie zachowane mury miejskie z cegły, a miasto Perleberg należało kiedyś do potężnego związku hanzeatyckiego?

Nie mieliście o tym pojęcia? Pozwólcie się zatem oczarować atmosferą starówek miast Brandenburgii. Odkryjcie pieczołowicie odrestaurowane rynki, tętniącą życiem kulturę oraz gościnność mieszkańców Brandenburgii. Każde miasto ma swój niepowtarzalny urok i własną historię.

Sześć dobrze oznakowanych tras rowerowych do zabytkowych starówek prowadzi od miasta do miasta. Wystarczy jeden dzienny etap, aby dobrze poznać okolice. Jeśli macie ochotę na więcej, po prostu zorganizujcie sobie weekendową wycieczkę lub całe wakacje rowerowe.

Zamieszkajcie w wyjątkowych miejscach noclegowych w zabytkowych centrach miast. Poznajcie ekscytującą przeszłość regionów w lokalnych muzeach lub wybiercie się w podróż w czasie i odkryjcie czym jest każda z tych 31 historycznych starówek – unikalnych w swoim rodzaju!



## „Tour Brandenburg“

Najdłuższy długodystansowy szlak rowerowy w Niemczech

Czy słyszeliście o najdłuższej trasie rowerowej w Niemczech? Nie? Chętnie Wam ją przedstawimy – to trasa „Tour Brandenburg” o długości 1111 kilometrów, która rozpoczyna się w Brandenburg nad Hawelą, kolebce kraju związkowego, a następnie przebiega szerokim łukiem wokół Berlina. Symbol stylizowanego czerwonego orła wskazuje Wam drogę na trasie w całym kraju. Prowadzi ona między innymi do miast z zabytkowymi starówkami, parków przyrodniczych i rezerwatów biosfery, przebiega także wzdłuż najpiękniejszych rzek Brandenburgii, takich jak: Czarna Elster, Nysa, Łaba, Szprewa, Hawela i Odra. Zatem, zapomnijcie o codzienności i rozpocznijcie kolejną rowerową przygodę.



**Długość**  
1.111 km

**Początek/koniec**  
Brandenburg nad Hawelą

**Trasa**  
Brandenburg nad Hawelą – Premnitz – Rathenow – Rhinow – Havelberg – Wittenberge – Lenzen (Łaba) – Perleberg – Pritzwalk – Wittstock (Dosse) – Rheinsberg – Fürstenberg/Havel – Lychen – Templin – Joachimsthal – Oderberg – Bad Freienwalde (Oder) – Wriezen – Strausberg – Fürstenwalde (Spree) – Beeskow – Peitz – Cottbus – Spremberg – Senftenberg – Elsterwerda – Bad Liebenwerda – Herzberg (Elster) – Schönevalde – Luckenwalde – Jüterbog – Treuenbrietzen – Bad Belzig – Brandenburg nad Hawelą

Zeskanuj kod QR i dowiedz się więcej!



## Z Neuruppin do Oderland

Trasa nr 1: Książęta koronni, elektorzy i uzdrowiska



Rynek w Angermünde

Trasa rowerowa „Zabytkowe śródmieścia nr 1” umożliwi poznanie historii rodu Hohenzollernów w Brandenburgii. Prowadzi ona między innymi do Neuruppin, urokliwego miasta którego wczesnoklasycystyczny wygląd ukształtował Fryderyk Wilhelm II oraz do Pałacu Rheinsberg – dworu muz księcia Fryderyka i jego brata Henryka, a także do regionu Oderbruch, polderu pradoliny Odry, który został osuszony na rozkaz Fryderyka Wielkiego. Na szlaku znajduje się również uzdrowisko termalne Templin oraz uzdrowisko Bad Freienwalde, znane onegdaj jako „źródło zdrowia” księcia elektora Fryderyka Wilhelma I.

Trasa rozpoczyna się w Hennigsdorf pod Berlinem przebiega przez park przyrodniczy Stechlin-Ruppiner Land, krainę glinianek wokół Zehdenick, następnie park przyrodniczy Uckermärkische Seen i rezerwat biosfery Schorfheide-Chorin, aż do Altlandsberg w regionie jezior Oder-Spree. Mapy poszczególnych etapów i turystyczne plany miast ułatwiają orientację na trasie.

**Długość**  
355 km

**Początek/koniec**  
Hennigsdorf / Neuenhagen koto Berlina

**Trasa**  
Hennigsdorf, Kremmen, Neuruppin, Rheinsberg, Lindow, Gransee, Zehdenick, Templin, Angermünde, Bad Freienwalde (Oder), Wriezen, Strausberg, Altlandsberg, Berlin

Zeskanuj kod QR i dowiedz się więcej!



## Z Rheinsberg do Ribbeck

Trasa nr 2: Magiczny pałac Fontane'a i marzenie o lataniu



Widok na kościół klasztorny św. Trójcy w Neuruppin

Fontane byłby współcześnie po prostu blogerem podróżniczym. W swoich czasach odkrywał i opisywał historie ludzi, którzy mieszkali, kochali i cierpieli w Brandenburgii. Trasa rowerowa „Zabytkowe śródmieścia nr 2” okrąży jego rodzinne miasto Neuruppin i zaprasza do inspirujących spotkań.

Na przykład z księciem Fryderykiem, który w 1740 roku podarował swój Pałac Rheinsberg młodszemu bratu – księciu Henrykowi. Czy też z holenderską księżniczką, która w Oranienburgu tęskniła za swoją ojczyzną lub z koniami ras szlachetnych, hodowanymi od dziesięcioleci w Neustadt (Dosse). Będąc w okolicy warto również poświęcić chwilę pionierowi lotnictwa Otto Lilienthalowi i legendarnemu panu Ribbeckowi z Ribbeck w Havelland. Rycerze zbrojcy i straszliwe bitwy, które miały miejsce między rzekami Dosse, Havel i Rhin, należą już na szczęście do przeszłości. Plany miast i mapy etapów ułatwią orientację w terenie.

**Długość**  
316 km

**Początek / koniec**  
Nauen

**Trasa**  
Nauen, Kremmen, Oranienburg, Gransee, Rheinsberg, Wittstock/Dosse, Kyritz, Wusterhausen/Dosse, Neustadt (Dosse), Rathenow, Ribbeck, Nauen

Zeskanuj kod QR i dowiedz się więcej!



## W drodze przez Prignitz

Trasa nr 3: Szlaki wodne, handlowe i pielgrzymkowe



Ceglany kościół halowy św. Jakuba w centrum Perleberg

Król z epoki brązu, rycerze-rabusie i kupcy kształtowali liczący tysiące lat naturalny i kulturowy krajobraz Prignitz. Region ten znajduje się mniej więcej w połowie drogi między Hamburgiem a Berlinem. Trasa rowerowa „Zabytkowe śródmieścia nr 3” rozpoczyna się w miasteczku Neuruppin znanym z twórczości Fontane'a i prowadzi do pola bitwy wojny trzydziestoletniej pod Wittstock / Dosse a następnie do murów klasztoru Heiligengrabe i zamku Lenzen w naturalnym rezerwacie biosfery UNESCO Flusslandschaft Elbe, przebiegając poprzez niegdyś istotne miasta handlowe, takie jak Perleberg, Havelberg i Wusterhausen / Dosse.

Na trasie krzyżują się również starożytne szlaki pielgrzymkowe i handlowe. Wiejskie kościoły przypominają o znaczeniu więzi społecznych a rzeki Dosse, Stepenitz i Łaba nieustannie towarzyszą rowerzystom. W orientacji pomagają mapy poszczególnych etapów trasy i turystyczne plany miast.

**Długość**  
291 km

**Początek / koniec**  
Neuruppin

**Trasa**  
Neuruppin, Wittstock/Dosse, Heiligengrabe, Pritzwalk, Perleberg, Lenzen (Łaba), Wittenberge, Havelberg, Neustadt (Dosse), Wusterhausen/Dosse, Neuruppin

Zeskanuj kod QR i dowiedz się więcej!



## W podróży bez granic

Wycieczki rowerowe po obu stronach granicy



Most Europejski – Neurüdnitz-Siekierki

Na pewno już kiedyś osiągnęłyście swoje granice – albo sam je wyznaczyłyście. Najpiękniejsze jest jednak ich pokonywanie lub „odkrywanie” – szczególnie miejsc, przez które kiedyś przebiegały. Jak i gdzie to zrobić? Na przykład podczas wycieczki rowerowej po sąsiadujących z Polską regionach Seenland Oder-Spree, Uckermark lub Spreewald.

Trasy przebiegające przez mosty graniczne można znaleźć po obu stronach Odry i Nysy. Przyrodniczo ciekawe krajobrazy Kotliny Freienwaldzkiej, mosty oraz promy to jedne z największych atrakcji takich wycieczek rowerowych.

Szczególnie ciekawym i popularnym punktem łączącym sieć ścieżek w Brandenburgii z tą po stronie polskiej jest most Europabrücke Neurüdnitz-Siekierki nad rzeką Odrą. Ten dawny most kolejowy łączy długodystansową trasę rowerową Odra-Nysa z siecią ścieżek rowerowych nad jeziorem Moryń. Chcąc poznać Brandenburgię i Polskę warto również wybrać się na szlak trasy Berlin-Szczecin-Kołobrzeg.

Zeskanuj kody QR i poznaj nasze nieograniczone trasy rowerowe.

**Seenland Oder-Spree**



**Spreewald**



**Uckermark**



## Z Havelland do Fläming

Trasa nr 4: Biskupi, zamki i jeziora



Architektura szachulcowa w Treuenbrietzen

Trasa rowerowa „Zabytkowe śródmieścia nr 4” rozpoczyna się w Poczdamie i prowadzi przez Brandenburg nad Hawelą. Następnie przebiega przez pojezierze Haweli do zamku Ziesar i w głąb lasów Hohen Fläming, gdzie znajduje się Pałac Wiesenburg oraz zamki Rabenstein i Eisenhardt.

Po drodze można zobaczyć znane zabytki regionu, np. katedrę brandenburską, poznać historię wystawnego życia biskupów w kaplicy zamkowej w Ziesar oraz podziwiać wieże zamkowe i miejsca średniowiecznych spotkań książąt w mieście Jüterbog. Trasa mija klasztor Zinna, a następnie prowadzi do Beelitz, słynącego z uprawy szparagów i kończy się w Poczdamie w samym sercu krajobrazu regionu Havelland.

Wycieczkę można podzielić na krótsze etapy, dostosowane do możliwości rodzin. Latem można po drodze ochłodzić się w licznych jeziorach i kąpieliskach na trasie. Idealnym miejscem na przerwę jest ścieżka wśród koron drzew lub park bosych stóp. Orientację ułatwiają plany miast i mapy poszczególnych etapów.

**Długość**  
305 km

**Początek / koniec**  
Poczdam

**Trasa**  
Poczdam, Werder (Havel), Brandenburg nad Hawelą, Ziesar, Wiesenburg, Bad Belzig, Treuenbrietzen, Jüterbog, Luckenwalde, Beelitz, Poczdam

Zeskanuj kod QR i dowiedz się więcej!



## Pomiędzy rzekami Łabą i Elster

Trasa nr 5: Mnisi, władza i spory



Stare miasto w Herzberg / Elster z ratuszem, rynkiem i kościołem św. Marii

Ponad 500 lat temu Marcin Luter napisał swoje tezy, które zmieniły bieg historii. Punktem zapalnym reformacji był handel odpustami Johanna Tetzeli w mieście Jüterbog w regionie Fläming.

Właśnie tutaj rozpoczyna się pierwszy z sześciu etapów trasy rowerowej „Zabytkowe śródmieścia nr 5”. Szlak prowadzi przez Flaeming-Skate do Dahme/Mark, dawnych klasztorów w Luckau i Doberlug-Kirchhain oraz do Mühlbergu nad Łabą – miejsca, w którym cesarz Karol V poprowadził swoje wojska do bitwy.

Po drodze można zobaczyć muzea w zabytkowych budynkach oraz wystawy przywracające do życia minione czasy, kiedy to reformacja i rozgrywki polityczne książąt diametralnie zmieniły życie zwykłych ludzi. Trasa rowerowa przebiega wzdłuż rzeki Elster i przez Flaeming-Skate następnie prowadzi z powrotem do Jüterbog. Mapy poszczególnych etapów i turystyczne plany miast ułatwiają orientację.

**Długość**  
301 km

**Początek / koniec**  
Doberlug-Kirchhain

**Trasa**  
Doberlug-Kirchhain, Bad Liebenwerda, Mühlberg/Łaba, Falkenberg/Elster, Uebigau-Wahrenbrück, Herzberg (Elster), Jüterbog, Dahme/Mark, Luckau, Sonnewalde, Doberlug-Kirchhain

Zeskanuj kod QR i dowiedz się więcej!



## Przez Spreewald i Łużyce

Trasa nr 6: Rzemiosło, zamki, mury obronne



Widok na kościół św. Marii w Beeskow

Jak wyglądało życie dawnego właściciela zamku? Przed czym miały chronić grube mury zamkowe? Czym różniło się rzemiosło w tamtych czasach od dzisiejszego? Wspaniałe, zachowane do dziś rezydencje i kilkusetletnie zamki położone na tej trasie rowerowej dostarczą odpowiedzi na wszystkie te pytania.

W niektórych miejscach można zobaczyć stare tradycyjne rzemiosło, takie jak garnarstwo i haftowanie strojów ludowych w Spreewaldzie. W innych miejscach można zobaczyć techniki rzemieślnicze chronione przed zapomnieniem w skansenach.

Różnorodność to największy atut tej trasy rowerowej. Prze mierza się na niej rowerem dziewicze lasy i krajobrazy naturalne, takie jak Spreewald z rezerwatem biosfery UNESCO oraz regiony silnie ukształtowane przez działalność człowieka. Trasa podzielona jest na siedem etapów i przebiega przez Spreewald, region Elbe-Elster-Land oraz region jezior Oder-Spree.

**Długość**  
393 km

**Początek / koniec**  
Beeskow

**Trasa**  
Beeskow, Lübben (Spreewald), Luckau, Dahme/Mark, Schlieben, Herzberg (Elster), Uebigau-Wahrenbrück, Doberlug-Kirchhain, Finsterwalde, Lübbenau/Spreewald, Burg (Spreewald), Peitz, Friedland, Beeskow

Zeskanuj kod QR i dowiedz się więcej!



## Klasztor Neuzelle

Barokowy cud Brandenburgii



Widok na barokowy ogród klasztorny w klasztorze Neuzelle

Klasztor Neuzelle to jeden z największych skarbów Brandenburgii. Podczas wycieczki rowerowej szlakiem Odra-Nysa klasztor Neuzelle lśni już z daleka na horyzoncie. Krótki jazd z trasy rowerowej naprawdę się opłaca, po kilku minutach dotrzesz do jednego z nielicznych w pełni zachowanych kompleksów klasztornych w Europie.

Dzięki dwóm bogato zdobionym barokowym kościołom, pięciohektarowemu barokowemu ogrodowi klasztornemu, późnogotyckiemu krużgankowi oraz zbiorom dzieł sztuki w dwóch muzeach, Neuzelle zalicza się do największych zabytków barokowych i artystycznych wschodnich i północnych Niemiec.

Klasztor cystersów został założony ponad 750 lat temu, w 1268 roku. Pyszny posiłek można zjeść w Oranżerii lub w licznych restauracjach w pobliżu klasztoru, a w sąsiednim browarze klasztornym dostępne są też różne wyśmienite piwa.

Odwiedź klasztor Neuzelle i zachwyć się wspaniałymi wydarzeniami oraz fascynującymi wycieczkami z przewodnikiem po tym historycznym kompleksie.

**Klasztor Neuzelle**  
klosterneuzelle.de/pl  
service@stift-neuzelle.de  
+49 33652 / 814 50  
Stiftsplatz 7, 15898 Neuzelle

